

TENNANT CREEK GOLD LTD

Das Unternehmen

Tennant Creek Gold Ltd ("TNG") ist ein australisches Bergbau- und Explorationsunternehmen mit einem Portfolio von hochwertigen und prospektiven Projekten in den Bundesstaaten Westaustralien und Northern Territory (Abb. 1). Das Unternehmen konzentriert derzeit einen Grossteil seiner Aktivitäten auf das Manbarrum Zink-Blei-Silber Projekt. Der Vorstand von TNG ist bestrebt eine Wertsteigerung des Investorenanteils durch Erfolge bei der systematischen Exploration seiner hochprospektiven Lizenzen zu erzielen.

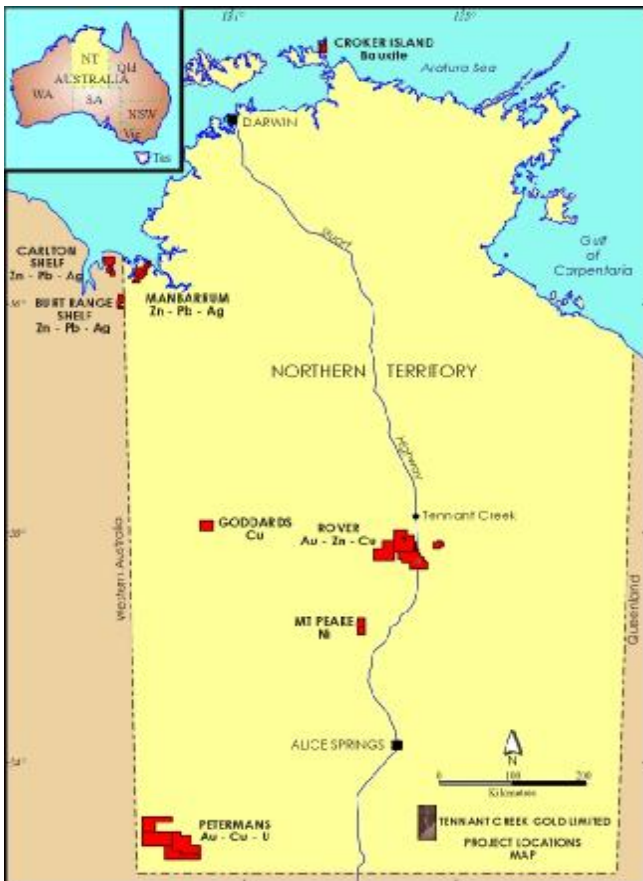


Abb 1: Karte der TNG NT Projektgebiete.

MANBARRUM ZINK-LEAD-SILVER PROJEKT

Das Manbarrum Projekt schliesst die kürzlich entdeckte Sandy Creek Zink-Blei-Silber Lagerstätte ein. Es wird erwartet dass weiterhin erfolgreiche Explorationsarbeit in diesem Projekt sich positiv auf TNG und seine Anleger auswirkt.

Sandy Creek Zink-Blei-Silber Lagerstätte

Die Sandy Creek Zink-Blei-Silber Lagerstätte ist Teil des Manbarrum Projekts und ist die neueste Entdeckung von TNG. Sie gehört 100% zu TNG.

PROJEKT BESCHREIBUNG

Lokalität und Geologie: Das Manbarrum Projekt liegt etwa 80km nordöstlich von Kununurra (Abb. 2). Das Projekt umfasst ein Lizenzgebiet von ungefähr 220km². Die Lizenzen sind strategisch so positioniert dass sie TNG eine dominierende Position in einer Region geben, die höffig für Buntmetallagerstätten in Karbonatgesteinen ist. Ähnliche Lagerstätten werden derzeit in Irland und in Schlesien (Polen) abgebaut und sind noch vor wenigen Jahren in Österreich (Bleiberg) abgebaut worden.

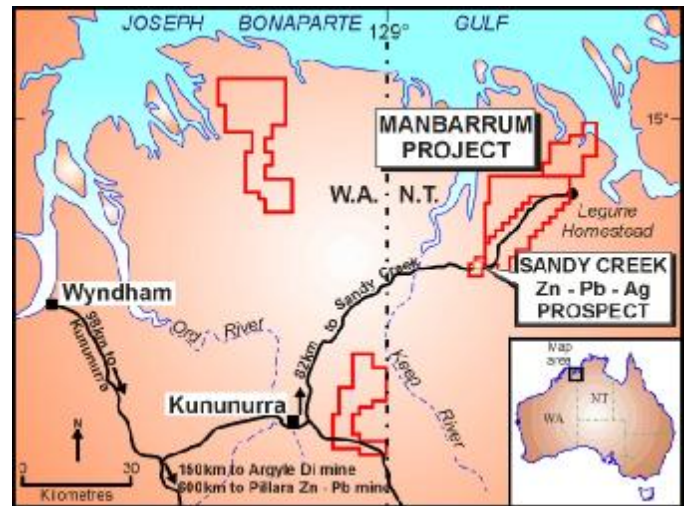


Abb 2: Karte zeigt lage des Manbarrum Projektes.

Das Manbarrum Projekt erstreckt sich über Gesteinformationen die während des Devons und des Karbons (vor 380 bis 290Ma) am Rand eines geologischen Beckens abgelagert wurden. Riffkalksteine am Beckenrand wurden mit zunehmender Beckenabsenkung von Tonsteinen überlagert und versiegelt und bilden somit höffige Lokationen für Metallausscheidungen aus erzbringenden Lösungen. Zeitgleiche Reaktivierung von Störungen im Grundgebirge können dann zur wirtschaftlichen Konzentration von Buntmetallen führen.

Mineralisation und Ressourcen: Dieser Vererzungstyp ist auch als Mississippi Valley-type (MVT) bekannt. Die Lagerstätten dieses Types kommen gewöhnlich in Revieren von mehreren Zehnern von kleinen bis grossen (0.5 bis 5.0Mt) Einzelvorkommen vor. Die Sandy Creek Lagerstätte umfasst zwei Vererzungsformen. Zum einen kommt das Erz als Schichtparallele und zum anderen als vertikale Erzzone vor (Abb. 3). Eine Reservenberechnung nach Richtlinien des australischen Bergbaukomitees für Reservenberechnungen (JORC) wurde erstellt. (Tab. 1). Die Schichtparallele Vererzung ist gegenwärtig über einer Ausdehnung von 480m im Streichen und 220m im Einfallen erbohrt worden. Die zylindrische Vererzung ist etwa 150 mal 80m. Die Vererzung is insgesamt im Streichen, Einfallen und in der Tiefe offen. Beide Erzformen sind verbunden.

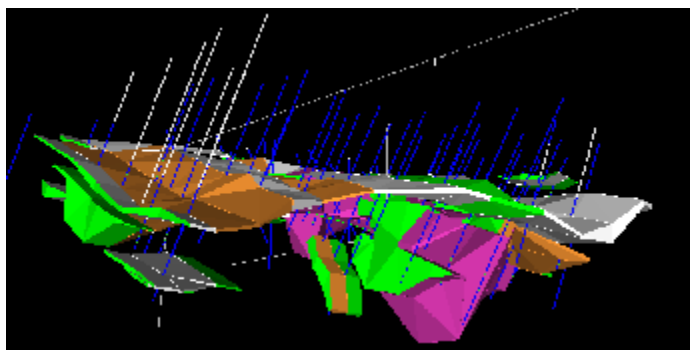


Abb 3: 3D Darstellung der Sandy Creek Vererzung.

Tabelle 1: Sandy Creek Ressourcen

Ore zone	MT	Zn%	Pb%	Ag g/t	ZnEq
Pipe					
Indicated	3.3	3.5	0.9	6.4	4.0
Inferred	2.1	4.6	0.3	4.1	4.7
Tabular ore (stratabound)					
Indicated	3.8	1.9	0.7	5.2	2.3
Inferred	1.3	2.0	1.3	6.4	2.6
Total	10.5	2.9	0.7	5.5	3.3

Exploration: Für die 2007 Saison hat TNG ein Bohrprogramm geplant das vorsieht das etwa 25,000m RC (Reverse Circulation) und etwa 10,000m an Kernborungen abgetäuft werden um die Ausdehnung der Vererzung zu bestimmen (Abb. 4).

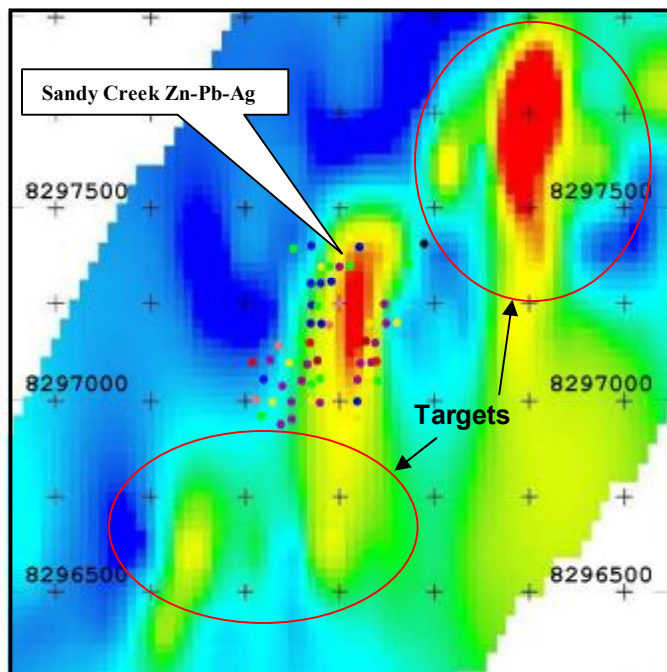


Abb 4: 2006 Bohrungen auf geophysikalischen Anomalien Karte (IP) sowie die „Targets“ für 2007.

ANDERE PROJEKTE

Croker Island Bauxite (Al)

In 2005 hat TNG Explorationslizenzen über Bereiche der Tiwi Inselgruppe beantragt die eine Reihe von Bauxitlagerstätten einschliessen. Die Inselgruppe und ihre Lagerstätten befinden sich nördlich des Festlandes und wurden zwischen 1952 und 1972 entdeckt. Verhandlungen um den Zugang zum Land finden derzeit zwischen TNG und dem Northern Land Council (Vertretung der Ureinwohner) statt.

Cause Extended (Ni-Co) Projekt

Das OM Group Inc. (OMG) Unternehmen ist der Eigentümer und Manager der Cause Nickel-Kobalt Lateritlagerstätte. TNG's Anteil an dem Cause Extended Projekt ist 20% "free-carried" bis zur Produktion. Danach kann dieser Anteil –auf Entscheidung des Unternehmens– in einen 2.5%tigen Anteil an dem Nettoerlös der Grube für ihre Konzentrate (net smelter return) umgewandelt werden. Cause Extended schliesst Resources von 84 Millionen Tonnen von 0.84% NiEq ein.

Weitere Projekte (Cu, Cu-Au, Ni, U)

Das **Mount Peake Projekt** liegt etwa 80km nordöstlich von Alice Springs (Abb.1). Das kanadische Unternehmen Falconbridge kann einen Anteil von 60% an dem Projekt erwerben. Das Projektgebiet ist bekannt für starke magnetische Anomalien die sich auf ultramafische Intrusionen zurückführen lassen. Diese Gesteine sind häufig für sulphidische Nickelerze. Tanami East, ist auch bekannt als **Goddard's Prospekt**. Sekundäre oberflächennahe Kupfervererzungen über eine Ausdehnung von 1.2km sind aus dem Projektgebiet bekannt. Gesteinsproben haben Analysenwerte von mehr als 1% Kupfer und mehr als 100ppb Gold ergeben. Die Region ist häufig für Gold- und Kupfervererzungen vom IOCG-Typ. Die **Rover Projekt** Lizenz umfasst eine Fläche von mehr als 1,254km². Das Projekt schliesst eine Reihe von magnetischen Anomalien ein die häufig sind für Gold-Kupfer-Bismut Vererzungen vom Tennant Creek-Typ. Viele von diesen Anomalien sind noch nicht getestet worden und haben gutes Explorationspotential. Das **Petermans Projekt** erstreckt sich über Teile des Musgrave Blocks, einer geologischen Einheit die in jüngster Vergangenheit auf Vererzungen von globalem Ausmass hingewiesen hat.

Zusätzliche Information

Für zusätzliche Informationen bezüglich TNG und/oder des Manbarrum Projektes verweisen wir Sie auf die Webseite des Unternehmens unter www.tennantcreekgold.com.au. Gleichfalls sind alle Börsenankündigungen von TNG über den ASX/Sydney oder der Unternehmenswebseite abrufbar.

Kontakt Details

Enquiries:

Neil G Biddle +61(0) 418 915 752
 Managing Director
 Tennant Creek Gold Ltd

Nicholas Read +61(0) 893881474

Jan Hope & Partners

Disclaimer (Englisch) Bitte konsultieren sie eine kompetente Person befor Sie Investitionsentscheidungen Treffen. This document was produced by TNG and is meant to be read as a whole and in conjunction with this disclaimer. Any use of this document other than as a whole and in conjunction with this disclaimer is forbidden. Any use of this document outside of its stated purposes without the prior written consent of TNG is forbidden. Except for its stated purpose, this document may not be copied or distributed in whole or in part without TNG's prior written consent.

This document and the information and statements herein are based in whole or in part on information obtained from various sources as of February 10, 2007. While TNG believes such information to be accurate, it makes no assurances, endorsements or warranties express or implied, as to the validity, accuracy or completeness of any such information, any conclusions based thereon, or any methods disclosed in this document. TNG assumes no responsibility for the results of any actions and inactions taken on the basis of this document. By a party using, acting or relying on this document, such party consents and agrees that TNG, its employees, directors, officers, contractors, advisors, members, affiliates, successors and agents shall have no liability with respect to such use, actions, inactions, or reliance.